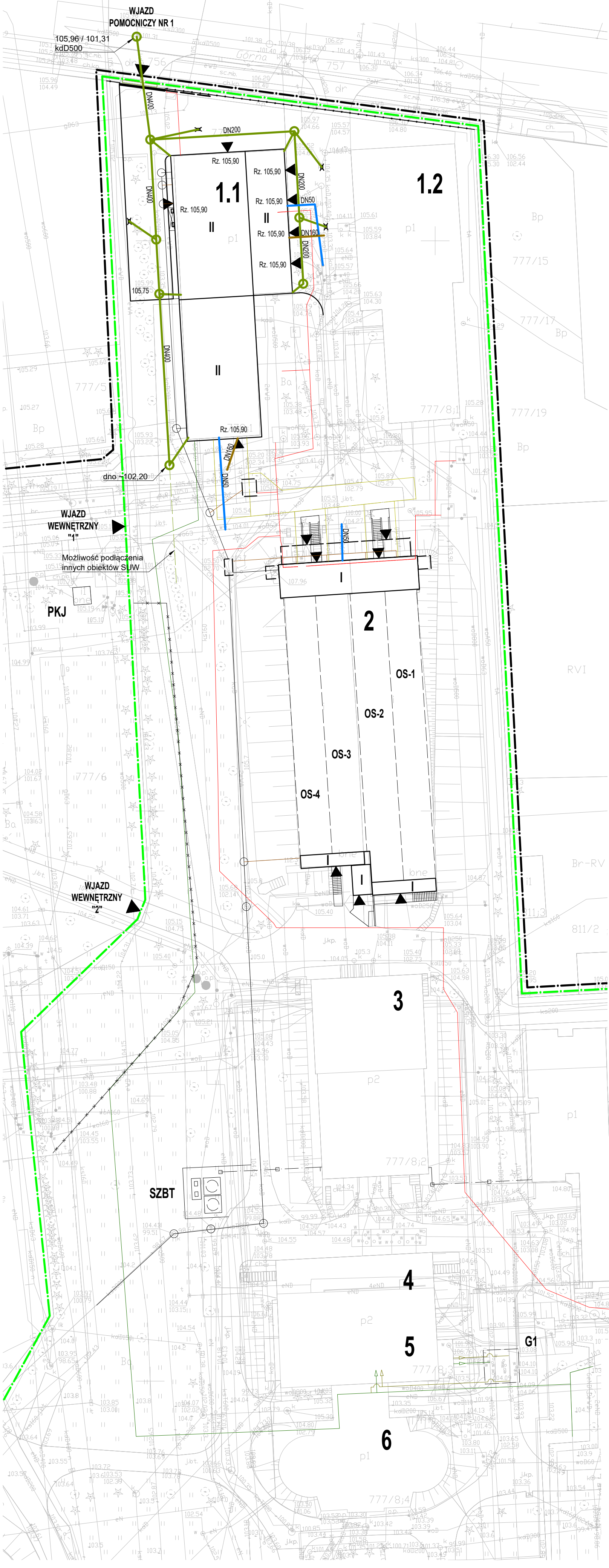


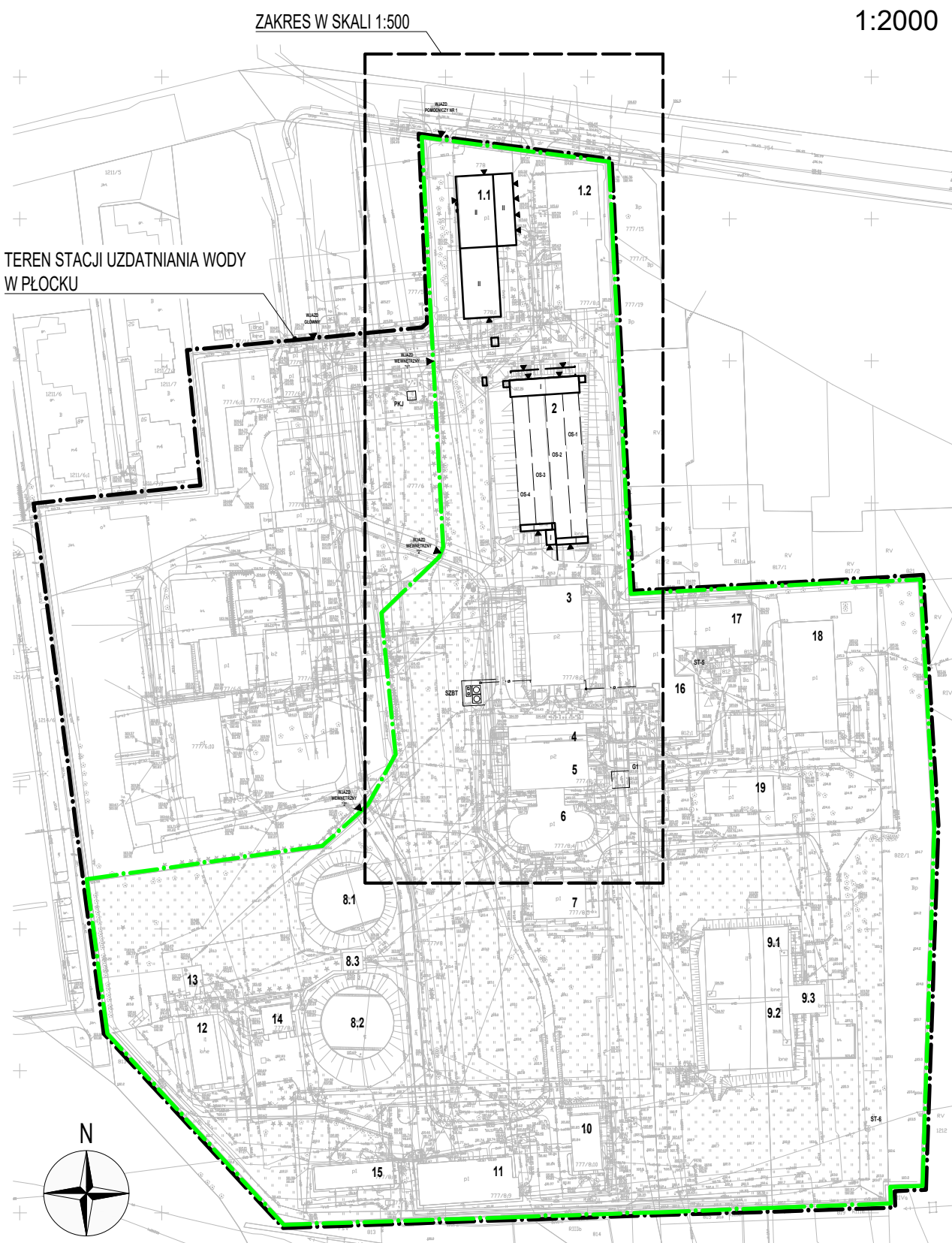
STACJA UZDATNIANIA WODY W PŁOCKU

KONCEPCJA

1:500



STACJA UZDATNIANIA WODY
1:2000



OBIEKTY SUW:

- 1.1 BUDYNEK KOAGULACJI "ZACHODNI"
- 1.2 BUDYNEK KOAGULACJI "WSCHODNI"
- 2 OSADNIKI POKOAGULACYJNE NR 1-4
- 3 BUDYNEK FILTRÓW I" (FILTRÓW ANTRACYTOWO-PIASKOWYCH)
- 4 BUDYNEK POMPOWNI POŚREDNIEJ I POMPOWNI WODY DO PŁUKANIA FILTRÓW WĘGLOWYCH
- 5 BUDYNEK KOMÓR OZONOWANIA WSTĘPNEGO I POŚREDNIEGO
- 6 BUDYNEK FILTRÓW II" (FILTRÓW WĘGLOWYCH)
- 7 BUDYNEK CHLOROWNI
- 8.1 ZBIORNIK WODY UZDATNIONEJ NR 1 (V = 1900 m³)
- 8.2 ZBIORNIK WODY UZDATNIONEJ NR 2 (V = 1900 m³)
- 8.3 BUDYNEK ZASUW "ZACHODNI"
- 9.1 ZBIORNIK WODY UZDATNIONEJ NR 3 (V = 2100 m³)
- 9.2 ZBIORNIK WODY UZDATNIONEJ NR 4 (V = 2100 m³)
- 9.3 BUDYNEK ZASUW "WSCHODNI"
- 10 BUDYNEK CHLOROWNI
- 11 BUDYNEK POMPOWNI II STOPNIA
- 12 OSADNIKI POPLUCZYN
- 13 BUDYNEK POMPOWNI POPLUCZYN I OSADÓW
- 14 BUDYNEK WARSZTATOWY
- 15 BUDYNEK ROZDZIELNI 15 kV
- 16 BUDYNEK OZONOWNI
- 17 BUDYNEK LABORATORIUM
- 18 BUDYNEK ODŻELAZIANIA
- 19 BUDYNEK GOSPODARCZY

- PKJ PUNKT KONTROLI JAKOŚCI WODY
- ST-5 STUDNIA K-5
- ST-6 STUDNIA K-6
- SZBT STANOWISKO ZBIORNIKÓW TLENU
- G. KOMORY TECHNOLOGICZNE

OZNACZENIA GRAFICZNE:

- ZAKRES TERENU W DYSPOZYCJI INWESTORA
- WYDZIELONY TEREN SUW
- BUDYNKI / BUDOWLE DO PRZEBUDOWY
- BUDOWLE PODZIEMNE PROJEKTOWANE
- OGRODZENIE ISTNIEJĄCE (OD UL. GÓRNEJ)
- WJAZD POMOCNICZY NR 1
- BRAMY
- NAWIERZCHNIE DROGOWE PROJEKTOWANE
- KANALIZACJA DESZCZOWA (proj. / istn.)
- KANALIZACJA SANITARNA (proj. / istn.)
- RUR. WODY ZAKŁADOWEJ (proj. / istn.)

16

Biurowisko projektów			Inwestor	
AQUA S.A. ul. Kancelarska 28 60-327 Poznań			WODOCIĄGI PŁOCKIE SP. Z O.O. ul. Harcerza Antolka Gradowskiego 11 09-402 Płock	
Opracował mgr inż. S. Czupik			Inwestycja	
			MODERNIZACJA BUDYNKU KOAGULACJI ZACHODNIEJ I OSADNIKÓW POKOAGULACYJNYCH	
			Obiekt	
			STACJA UZDATNIANIA WODY "PŁOCK"	
Stadium	KPP	Tom	K-4	Tytuł
Umowa	997			
Data	2025-10-23	Skala	1:500	
PLAN SIECI SANITARNYCH				Branża
				SANITARNA
				Numer rysunku
				IS-WK/1